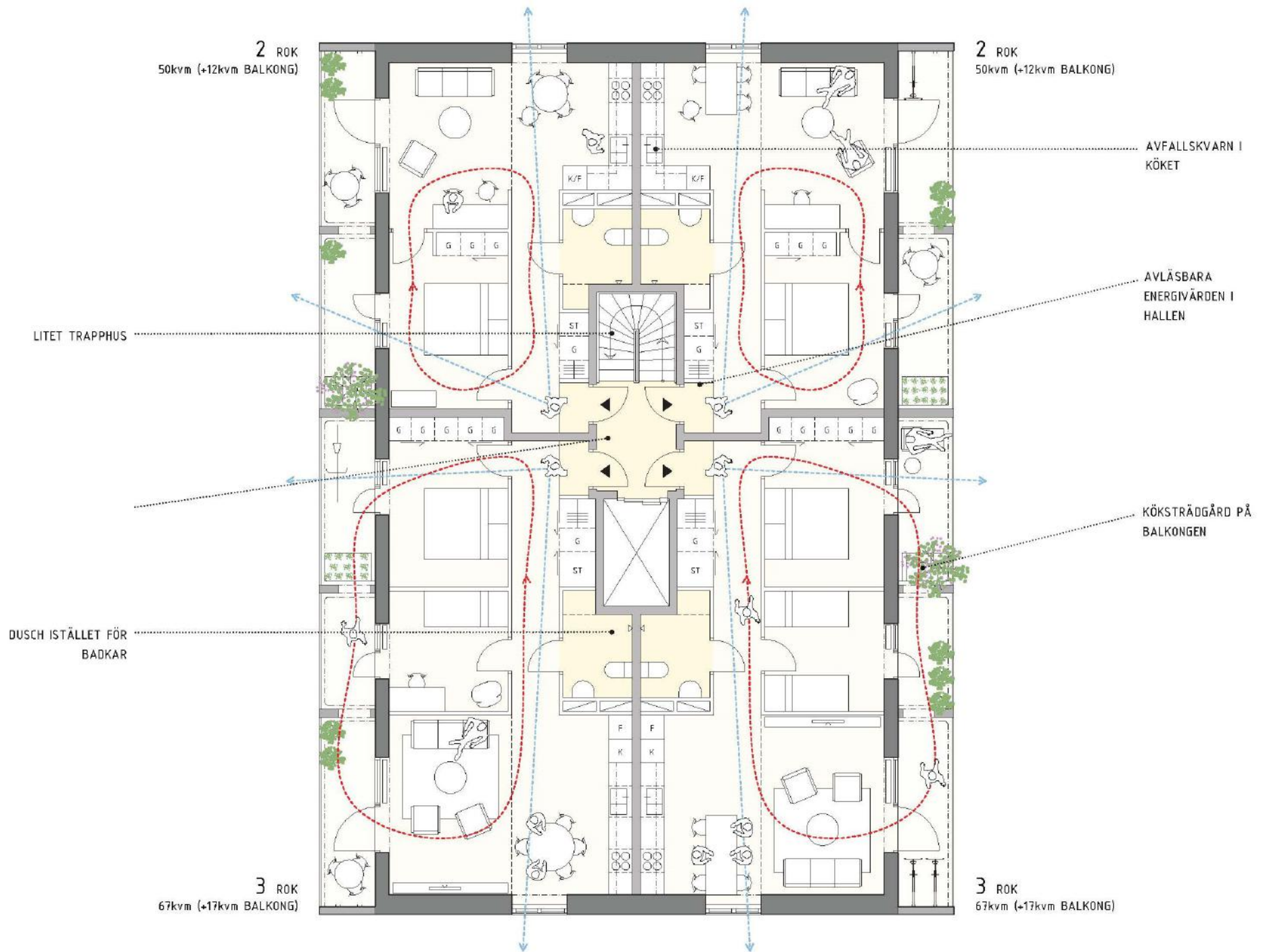




Stockholmshem



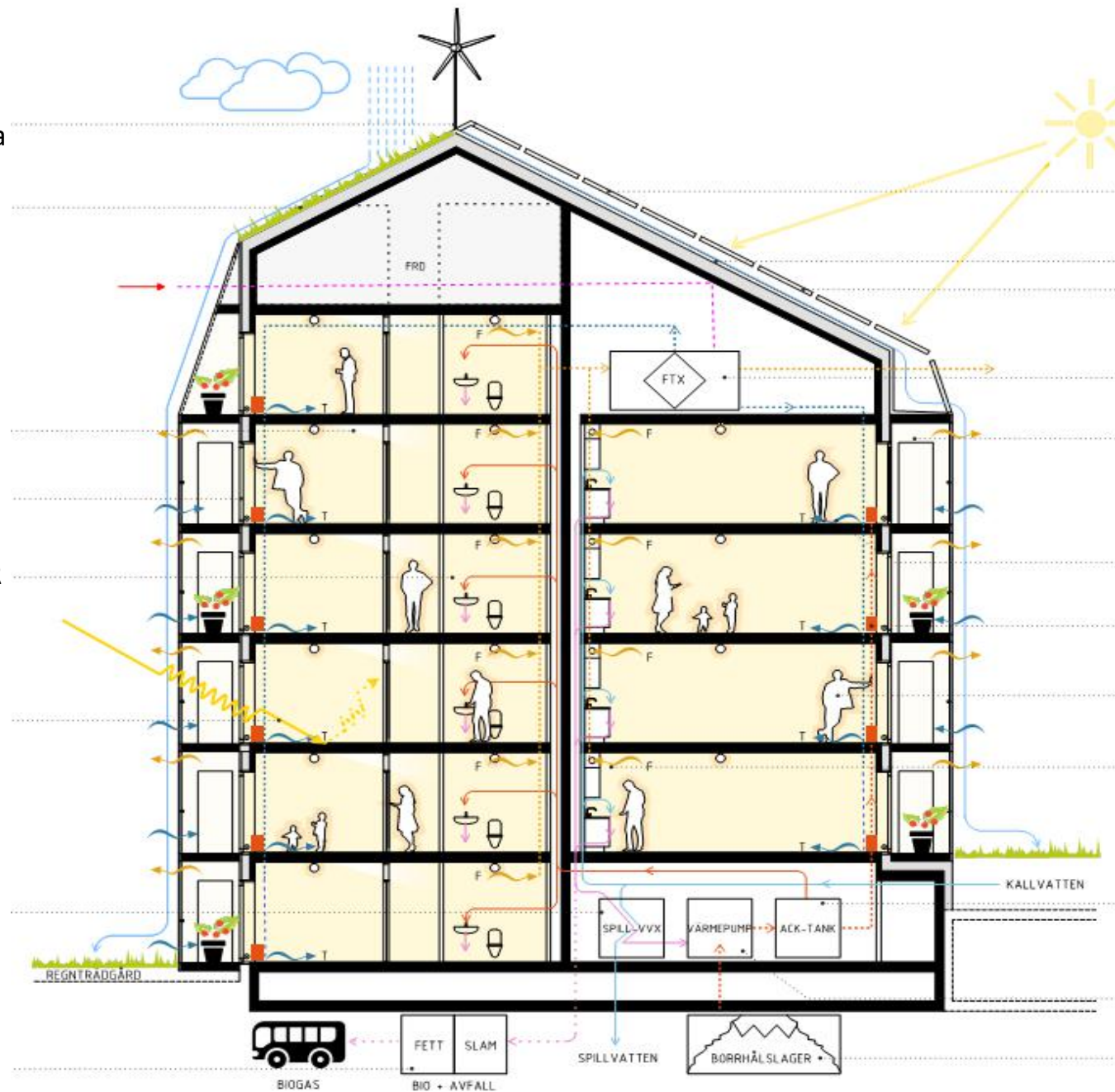
FÖRBERETT FÖR VINDKRAFTVERK –
tysta 5-bladiga, optimerade för svaga
horisontella vindar

Enkelt och tätt KLIMATSKAL

Minimering av KÖLDBRYGGOR

SPILLVÄRMEVÄXLARE - förvärmer
inkommande kallvatten

Stockholmshem



SOLCELLER – på alla möjliga ytor

FTX VENTILATIONSAGGREGAT –
hög verkningsgrad och lågt SFP

DUBBEL SKALFASAD – ”ytterplagg”
som kan tas av på sommaren och på
under vintern

VÄRME GENERERAS AV DE BOENDE

BERGVÄRMEANLÄGGNING-
återvinning av överskottsvärme
från solcellernas växelriktare



**Förutom tekniska
erfarenheter har vi
har vi tagit med oss.**

- Genomarbetad mätplan
- Snåla inte på antal mätton
- Kvalitets-och energironder under produktion
- Samordna styrsystem & mätare med stöd av en mätarbeiktning
- Slutför funktionssamordningar innan överlämnade till driften
- I god tid utse gruppen för uppföljning och driftoptimering
- Avsett i budgeten pengar för "Arbetsgupp för driftoptimering och erfarenhetsåterföring"



Torbjörn Kumlin **Stockholmshem**
torbjorn.kumlin@stockholmshem.se

Johan Thorstenson **incoord**
johan.thorstenson@incoord.se